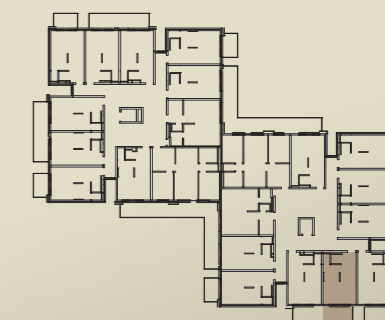


STADTVILLA 1 - STIEGE 4 - 4.OBERGESCHOSS



TOP 410 - WT 01.1

Nr.	Raum	Raumhöhe	Größe
01	Vorraum	2,40 m	2,06 m ²
02	Schrankraum	2,40 m	2,85 m ²
03	Wohnzimmer / Küche	2,60 m	18,18 m ²
04	Bad	2,45 m	4,64 m ²
05	WC	2,40 m	1,28 m ²

Gesamtfläche 29,01 m²

Balkon 8,25 m²

Summe 37,26 m²

In Kooperation mit



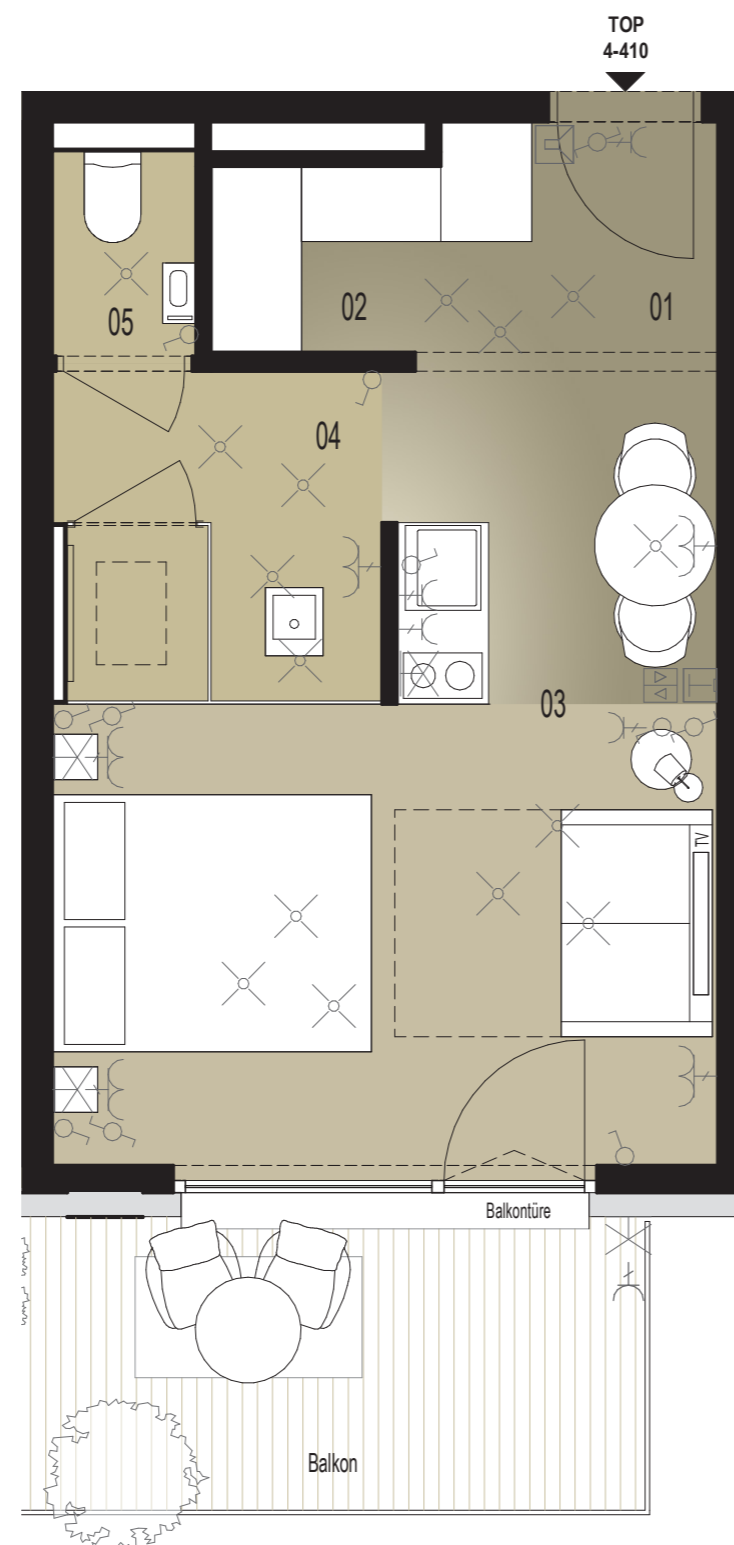
Lebe lieber einzigartig.

Planverfasser



Vorbehaltlich technischer Änderungen. Die angegebenen Flächenmaße sind Circa-
maße. Der Plan ist als Grundlage zum Anfertigen von Einbaumöbeln nicht geeignet.
Die Ausführung erfolgt laut Bau- und Ausstattungsbeschreibung.
Änderungen der im Plan eingezeichneten Elektroanschlüsse, insbesondere aufgrund
der noch zu erstellenden Werks- und Montageplanung, bleiben ausdrücklich vor-
behalten, diesbezügliche Ansprüche des Käufers, aus welchem Rechtsgrund auch
immer, sind ausgeschlossen.

Copyright by ATP architekten ingenieure



M 1:50

