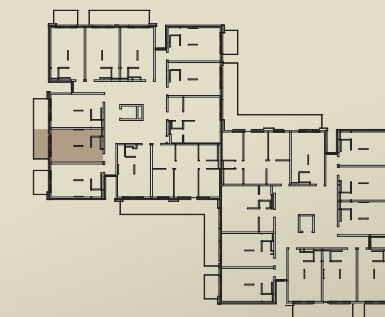


**STADTVILLA 1 - STIEGE 6 - 2.OBERGESCHOSS**



**TOP 210 - WT 01.1**

Nr.	Raum	Raumhöhe	Größe
01	Vorraum	2,40 m	2,03 m <sup>2</sup>
02	Schrankraum	2,40 m	2,67 m <sup>2</sup>
03	Wohnzimmer / Küche	2,60 m	18,13 m <sup>2</sup>
04	Bad	2,45 m	4,64 m <sup>2</sup>
05	WC	2,40 m	1,28 m <sup>2</sup>

Gesamtfläche 28,75 m<sup>2</sup>

Balkon 8,26 m<sup>2</sup>

Summe 37,01 m<sup>2</sup>

In Kooperation mit



**WIENER  
KOMFORTWOHNUNGEN** Wiener Komfortwohnungen Holding GmbH  
Muthgasse 36, 1.OG | A-1190 Wien

*Lebe lieber einzigartig.*

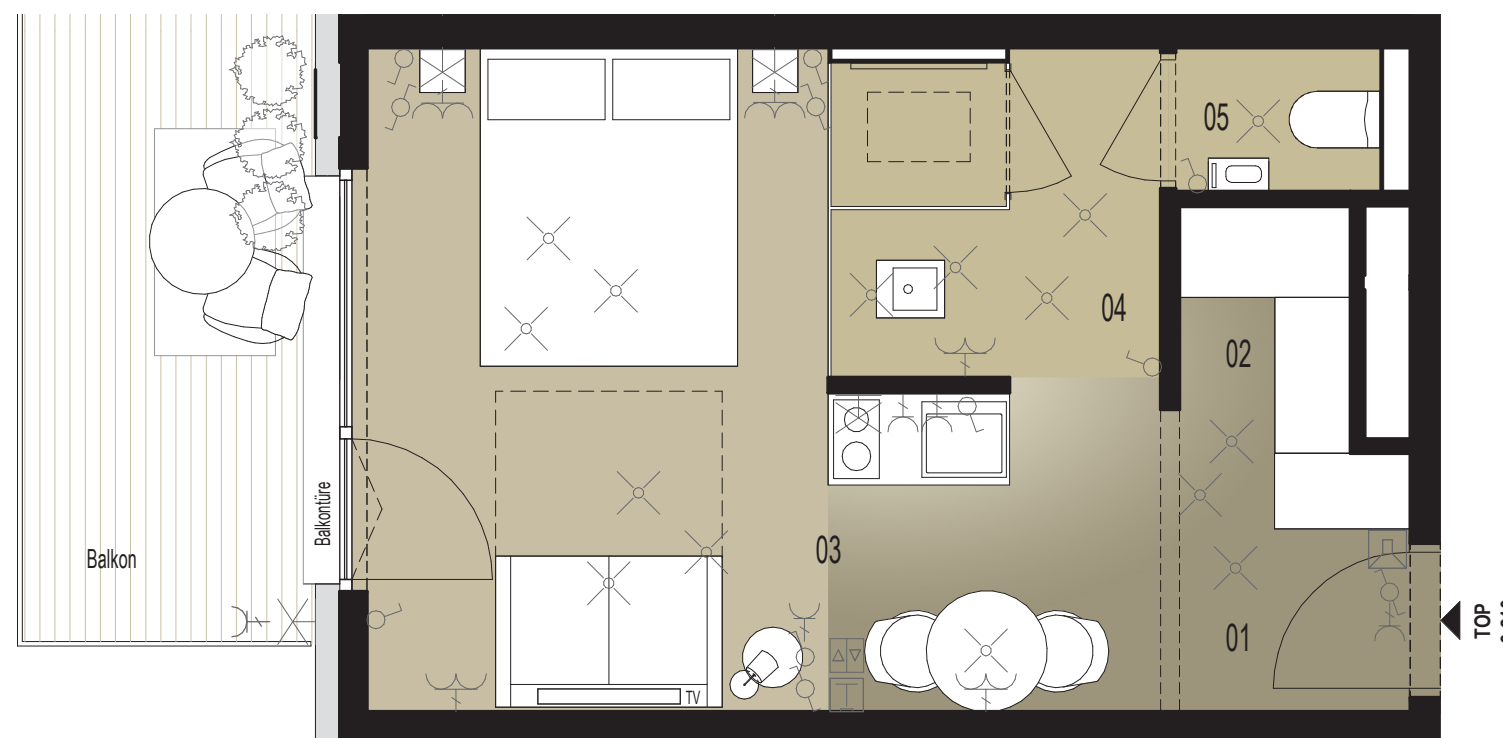
Planverfasser



**ATP** architekten  
ingenieure ATP Wien Planungs GmbH  
Landstraßer Hauptstr. 99-101 | 1030 Wien  
+43 (0) 71164-0  
www.atp.ag

Vorbehaltlich technischer Änderungen. Die angegebenen Flächenmaße sind Circa-  
maße. Der Plan ist als Grundlage zum Anfertigen von Einbaumöbeln nicht geeignet.  
Die Ausführung erfolgt laut Bau- und Ausstattungsbeschreibung.  
Änderungen der im Plan eingezeichneten Elektroanschlüsse, insbesondere aufgrund  
der noch zu erstellenden Werks- und Montageplanung, bleiben ausdrücklich vor-  
behalten, diesbezügliche Ansprüche des Käufers, aus welchem Rechtsgrund auch  
immer, sind ausgeschlossen.

Copyright by ATP architekten ingenieure



M 1:50

