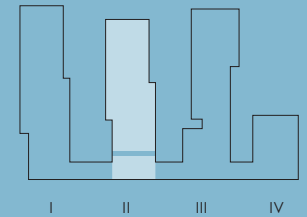


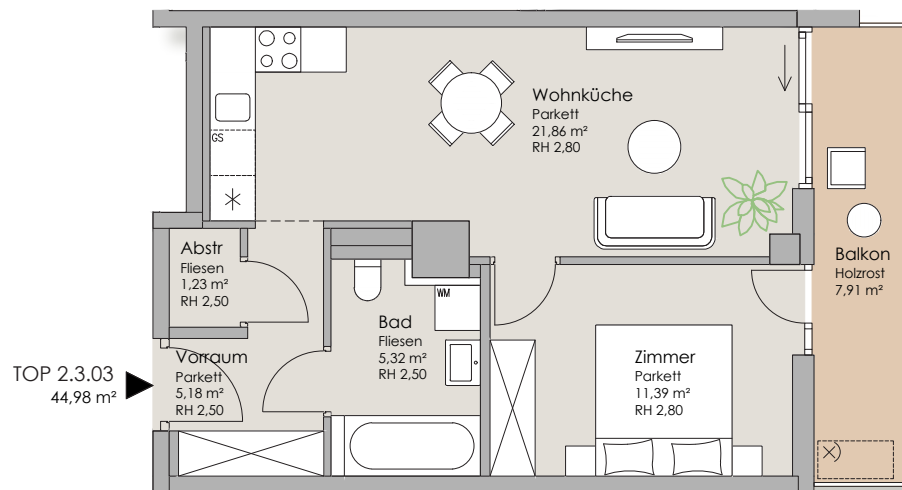
TRIIIPLE

STADT. LAND. FLUSS.



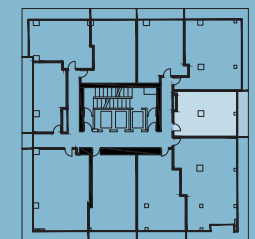
TRIIIPLE — EBENE 3 TOP 2.3.03

Wohnfläche: 44,98 m²
Balkon: 7,91 m²
Loggia: —



Wiener Prater

Innere Stadt



Sommeraufgang

Schneeberg



Planstand 21.09.2018 | Änderungen vorbehalten | Sämtliche Maße, Parapethöhen, abgeh. Decken und Poterien sind circa-Angaben und können sich noch ändern | Geländerhöhe ca. 1,10m | Die Möblierung und Begrünung ist nur symbolhaft und nicht im Kaufpreis enthalten | Die Raum- und Wohnungsgrößen sind ungefähre Werte und können sich noch geringfügig ändern | Für die Anfertigung von Einbaumöbeln sind Naturmaße zu nehmen | x) Option Pflanztrög auf Kundenwunsch laut Formular "Verbindliche Auswahl der Ausstattung mit Pflanztrögen".

EIN PROJEKT VON:

ARE AUSTRIAN
REAL
ESTATE

SORAVIA
GROUP

Triiiple Schnirchgasse 9 1030 Wien | triiiple.at