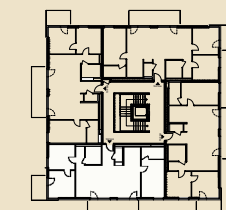




WOHNUNGEN

STADTVILLA 3 - STIEGE 5 - 2. OBERGESCHOSS

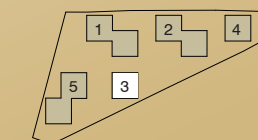


TOP 202

Nr.	Raum	Größe
01	Vorraum	4,26m ²
02	WC	1,78m ²
03	Wohnküche	41,31m ²
04	Zimmer 1	14,80m ²
05	Bad 1	4,61m ²
06	Zimmer 2	11,94m ²
07	Zimmer 3	11,26m ²
08	Gang	2,96m ²
09	Bad 2	4,07m ²
Gesamtfläche		96,99m ²
Großbalkon		23,44m ²
Summe		120,43m ²

LEGENDE

- KS Külschrank
- GS Geschirrspüler
- WM Waschmaschine
- TR Trockner
- TV Fernseher
- ☒ Regendusche
- ☒ Gegensprechanlage
- ☒ Lichtschalter
- ☒ Deckenlicht
- ☒ Wandlicht
- ☒ Steckdose
- ☒ Doppelsteckdose
- ☒ Datensteckdose



TOP 202



1 5 M 1:50

Schematische Darstellung. Sämtliche Möblierungen dienen zur Illustration. Dieser Plan ist nicht Bestandteil des Kaufvertrags.