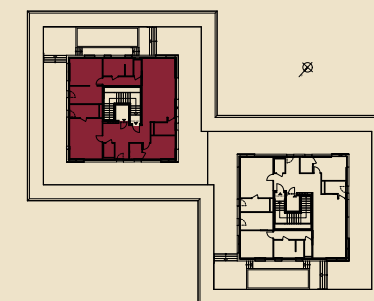




WOHNUNGEN

STADTVILLA 5 - STIEGE 7 - 4. OBERGESCHOSS



TOP 401

Nr.	Raum	Größe
01	Vorraum	15,84m ²
02	WC 1	2,59m ²
03	Garderobe	3,65m ²
04	Zimmer 2	12,02m ²
05	Bad 2	3,32m ²
06	Wohnküche	35,84m ²
07	Abstellraum	5,10m ²
08	Gang	5,78m ²
09	WC 2	2,01m ²
10	Zimmer 3	12,02m ²
11	Ankleide	9,99m ²
12	Bad 3	8,96m ²
13	Zimmer 1	16,94m ²
14	Ankleide	6,62m ²
15	Bad 1	6,62m ²

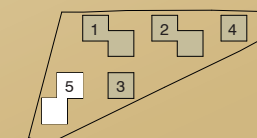
Gesamtfläche 150,72m²

Großterrasse 208,65m²

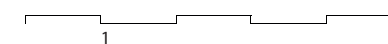
Summe 359,37m²

LEGENDE

- KS Kühlschrank
- GS Geschirrspüler
- WM Waschmaschine
- TR Trockner
- TV Fernseher
- ☼ Regendusche
- ☒ Gegensprechanlage
- ☐ Lichtschalter
- × Deckenlicht
- ⊕ Wandlicht
- ⊖ Steckdose
- ⊕⊖ Doppelsteckdose
- ⊖ Datensteckdose



WIENER
KOMFORTWOHNUNGEN



M 1:100

Schematische Darstellung. Sämtliche Möblierungen dienen zur Illustration. Dieser Plan ist nicht Bestandteil des Kaufvertrags.