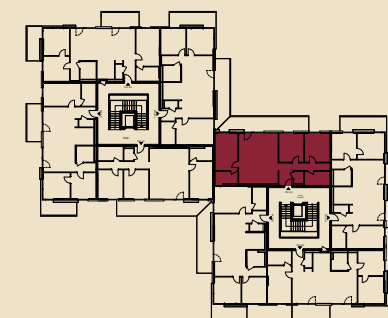




WOHNUNGEN

STADTVILLA 5 - STIEGE 8 - 2. OBERGESCHOSS



TOP 201

Nr.	Raum	Größe
01	Vorraum	3,76m ²
02	WC	1,85m ²
03	Wohnküche	34,58m ²
04	Gang	5,10m ²
05	AR	1,70m ²
06	Zimmer 1	14,80m ²
07	Bad 1	4,60m ²
08	Zimmer 2	12,54m ²
09	Zimmer 3	12,55m ²
10	Bad 2	5,07m ²

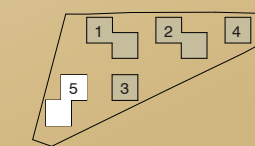
Gesamtfläche 96,55m²

Großbalkon 21,14m²

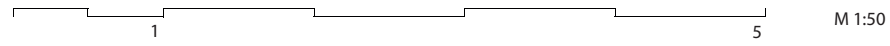
Summe 117,69m²

LEGENDE

- KS Külschrank
- GS Geschirrspüler
- WM Waschmaschine
- TR Trockner
- TV Fernseher
- ☼ Regendusche
- ☒ Gegensprechanlage
- ☐ Lichtschalter
- ☒ Deckenlicht
- ☒ Wandlicht
- ☒ Steckdose
- ☒ Doppelsteckdose
- ☒ Datensteckdose



TOP 201



M 1:50

Schematische Darstellung. Sämtliche Möblierungen dienen zur Illustration. Dieser Plan ist nicht Bestandteil des Kaufvertrags.

WIENER
KOMFORTWOHNUNGEN